

Seguridad en puertos marítimos: Sistema integral de seguridad para el Puerto de Valencia

Motivación

Las instalaciones portuarias son, sin duda, uno de los entornos más exigentes para los sistemas de seguridad y comunicaciones tanto en requerimientos operativos como medioambientales.

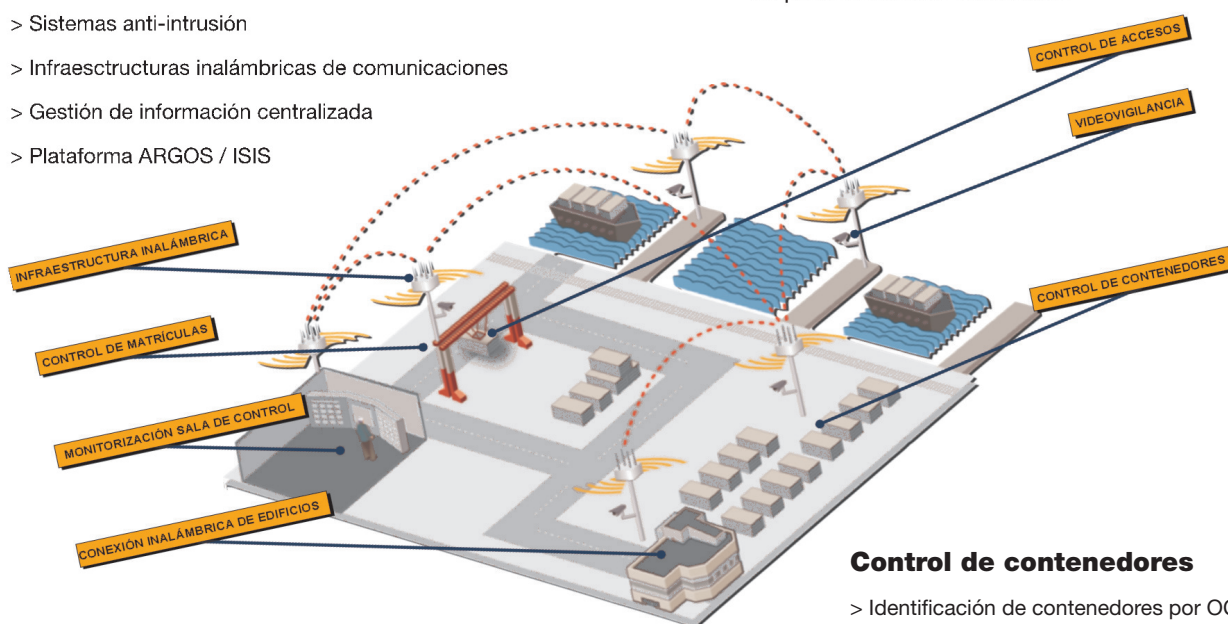
La solución de plettac electronics

Las áreas de seguridad y comunicaciones desplegadas por **plettac electronics** son:

- > Videovigilancia
- > Control de accesos
- > Control de contenedores
- > Lectura de matrículas
- > Sistemas anti-intrusión
- > Infraestructuras inalámbricas de comunicaciones
- > Gestión de información centralizada
- > Plataforma ARGOS / ISIS

Videovigilancia

- > Seguridad mediante cámaras IP fijas y domos con capacidad de visión nocturna
- > Conexión mediante infraestructura inalámbrica y/o fibra óptica
- > Monitores de alta definición en el centro de control
- > Grabación digital distribuida y/o en red
- > Interconexión con sistemas anti-intrusión
- > Integración de sistemas preexistentes tanto analógicos como IP
- > Gestión gráfica de cámaras a través de la plataforma de seguridad ARGOS / ISIS
- > Utilización de hardware cumpliendo los máximos requerimientos de protección medio ambientales

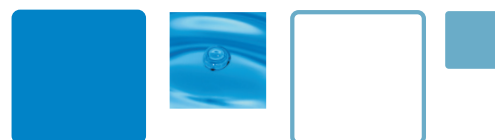


Control de accesos

- > Tecnología de tarjetas de proximidad y portillos automáticos
- > Sistemas de lectura automática de matrículas, visión artificial de bajos de vehículos.
- > Zonificación de accesos autorizados
- > Conectividad mediante IP (por cableado, fibra o inalámbrico)
- > Integrado con plataforma ARGOS / ISIS

Control de contenedores

- > Identificación de contenedores por OCR vinculado con matrículas de camiones
- > Registro de almacenamiento en dársena del puerto (ubicación referencial)
- > Historial de tráfico indexado en BBDD central
- > Integrado con plataforma ARGOS / ISIS



Intrusión

- > Estructura modular
- > Controladores de alarmas basado en IP asociados al sistema de detectores IR o videosensor
- > Inteligencia distribuida mediante concentradores de alarmas en el recinto
- > Asociación de vídeos a los diferentes eventos con visualización en pantalla



Protección contra incendios

Sistema integrado de sensores para detección temprana de incendios en entornos portuarios:

- > Sensores de humo, térmicos, termovelocímetros, lineales y de aspiración
- > Gestión de alarmas e incidencias conectada con central de bomberos
- > Sistema automatizado de extinción de incendios
- > Monitorización desde plataforma gráfica ARGOS / ISIS
- > Integración con sistemas de visualización por cámaras IP y cámaras infrarrojas

Acceso inalámbrico a datos

Mediante redes malladas WI-FI y WIMAX, **plettac electronics** despliega la ingeniería necesaria para ofrecer cobertura de datos en el entorno portuario, sobre la que se apoyan todos los sistemas de seguridad.

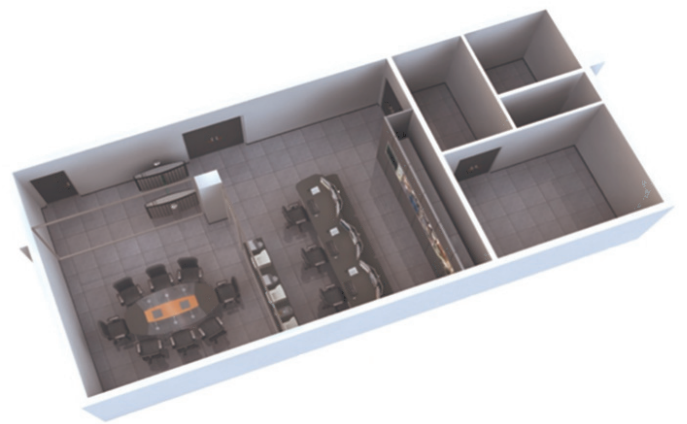
Esta red de alto rendimiento permite gestionar los siguientes servicios:

- > Conexión de dispositivos IP (cámara, controles de acceso, lectores de matrículas, interfonos, etc.)
- > Conexión inalámbrica entre dependencias del puerto
- > Acceso a Internet de banda ancha (personal del puerto, barcos atracados, pasajeros, etc.)
- > Servicios de VoIP
- > Conexión de cartelería digital



Gestión de información centralizada

- > Sistema visual de gestión mediante pantallas de alta definición
- > Control simultáneo de videovigilancia, accesos y alarmas
- > Integración con ARGOS / ISIS de diferentes sistemas de alarmas, telemetría o sensores
- > Zona de gestión y zona técnica dentro del puesto de control
- > Redundancia de servidores del sistema de seguridad
- > Interfaz gráfica de gestión



Plataforma ARGOS/ISIS

ARGOS es el interfaz gráfico que ofrece una visión global e interactiva de los diversos dispositivos de seguridad y sensores telemétricos integrado con ISIS.

- > Software intuitivo
- > Planos interactivos
- > Visualización gráfica
- > Alarmas e incidencias
- > Escalable a medida
- > Integración con fabricantes de diversos elementos de seguridad

